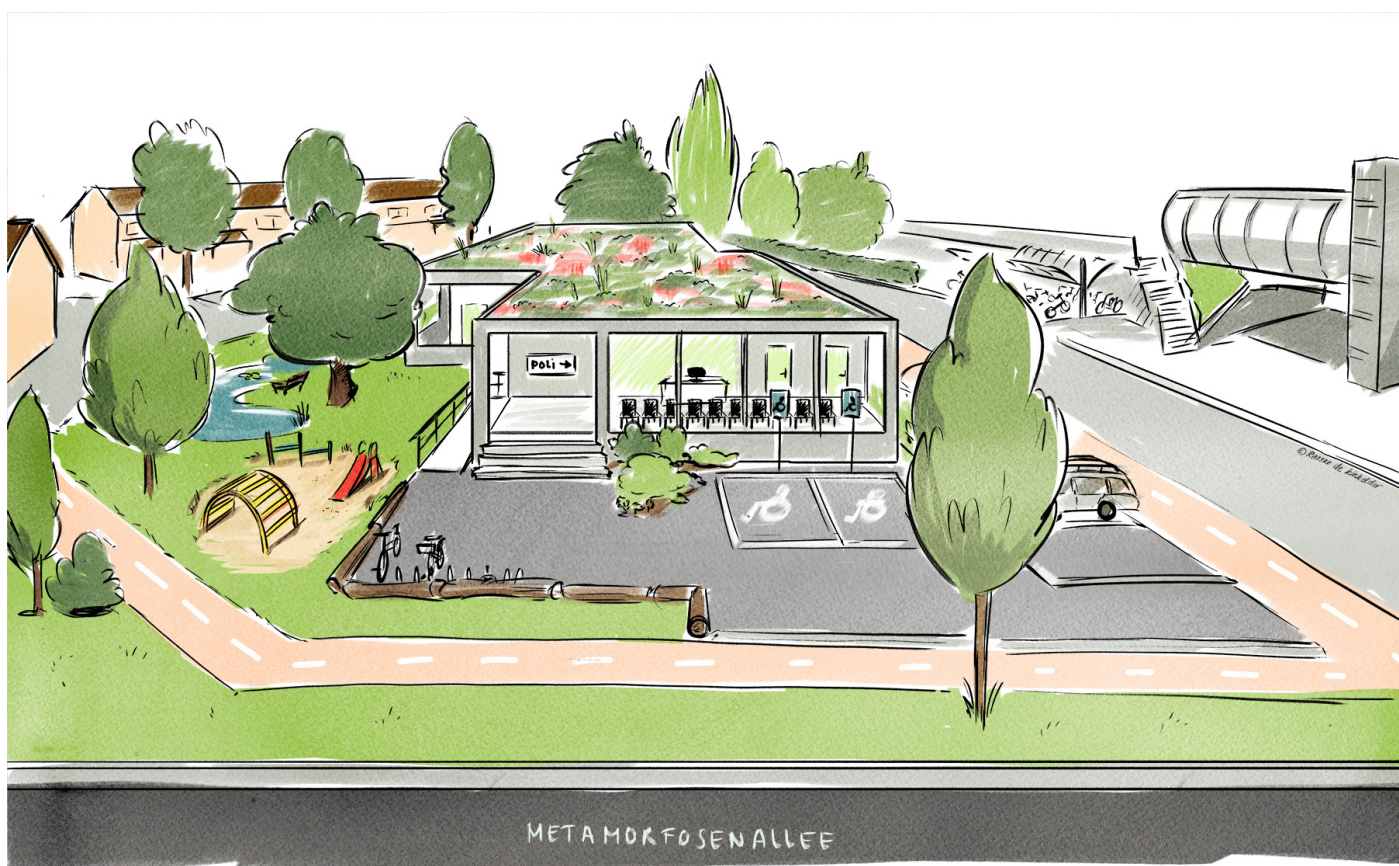


Nieuwe locatie Arnhem-Zuid



Rijnstate



Renske de Kinkelder

De locatie als brug naar de wijk en biedt zorg voor de hele regio

We denken dat deze locatie geschikt is om een gebouw te bouwen die voldoet aan de wensen van Rijnstate. Het ontwerp is een sfeerbeeld en niet representatief voor het uiteindelijke totstandkoming van het gebouw. Daarnaast hebben we met wijk bewoners gesproken en we kwamen tot de volgende ideeën;

Mensen uit de wijk gaven aan dat ze niet geconfronteerd willen worden met het ziek zijn. Daarnaast gaven ze aan dat er voldoende groen moet komen zodat je de mogelijkheid hebt om te wandelen en waar je elkaar kunt treffen. Verder waren er bewoners die aangaven dat er speeltoestellen komen zodat kinderen uit de buurt konden spelen. Duurzaamheid speelt een rol en je ziet op de illustratie dat het gebouw ook groen heeft op het dak. Een gebouw die op gaat in de natuur.



Renske de Kinkelder

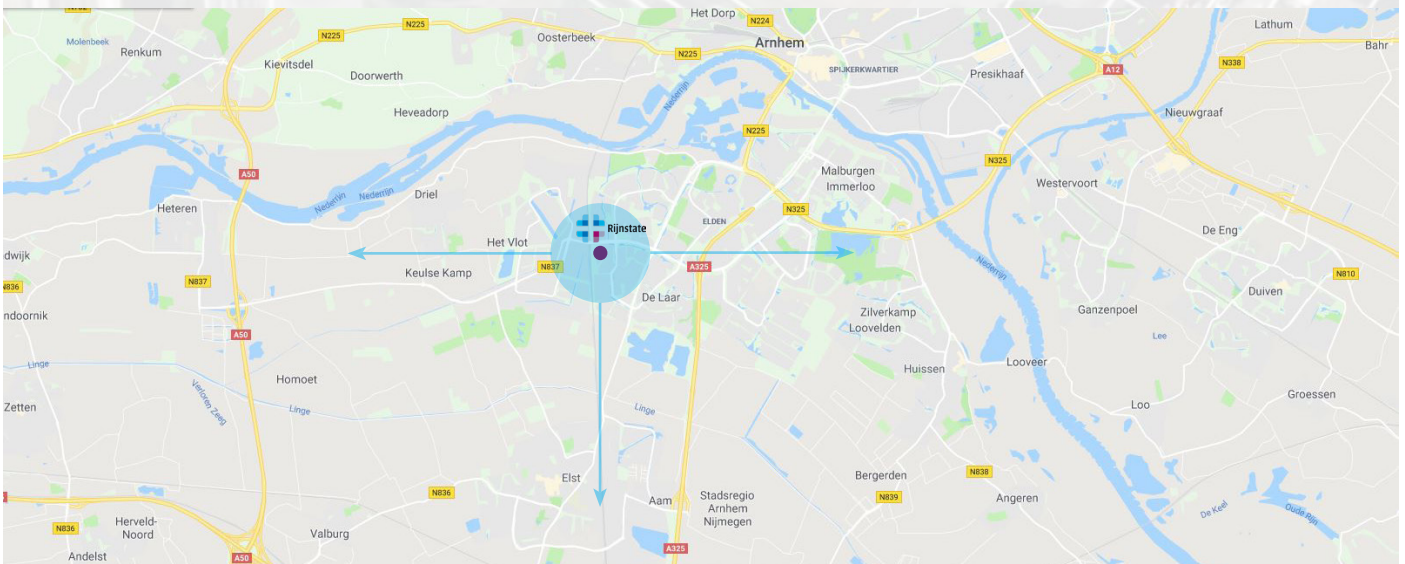
Bereikbaar voor de regio Arnhem, Lingewaard en Overbetuwe

Vervoersmogelijkheden

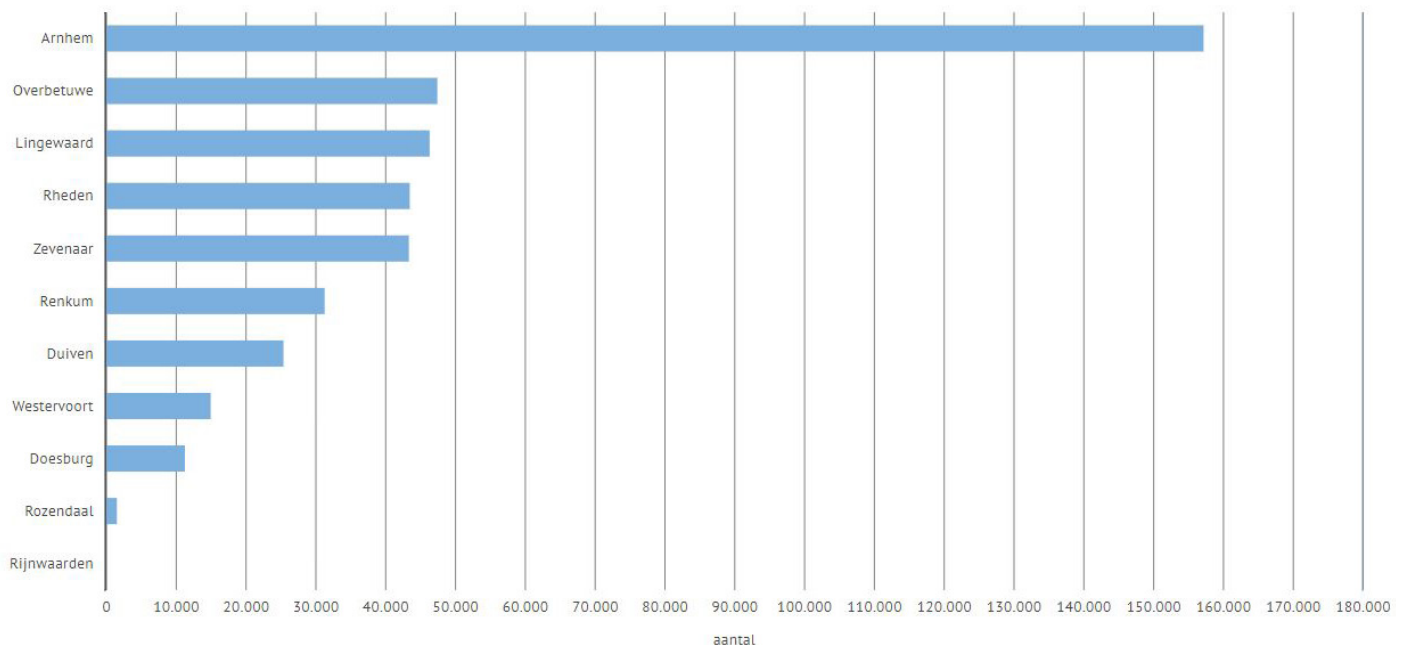
De Poli Arnhem-Zuid heeft de volgende aansluitingen

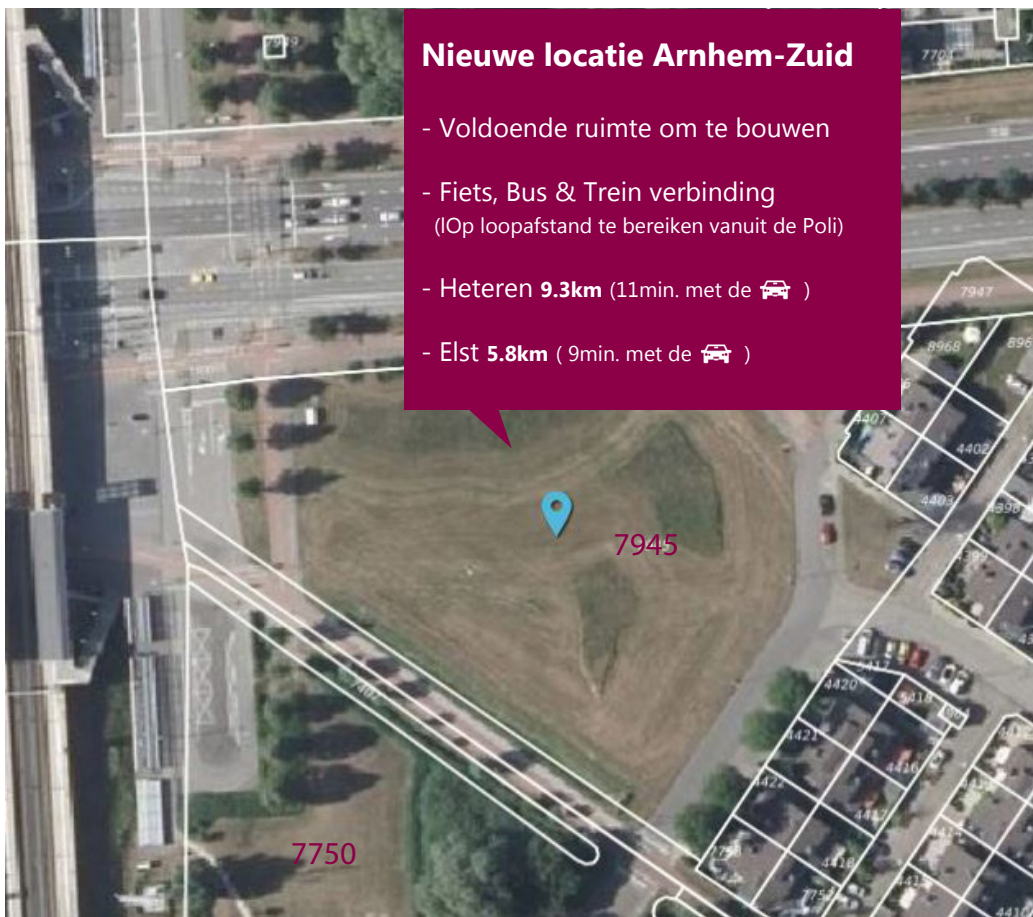
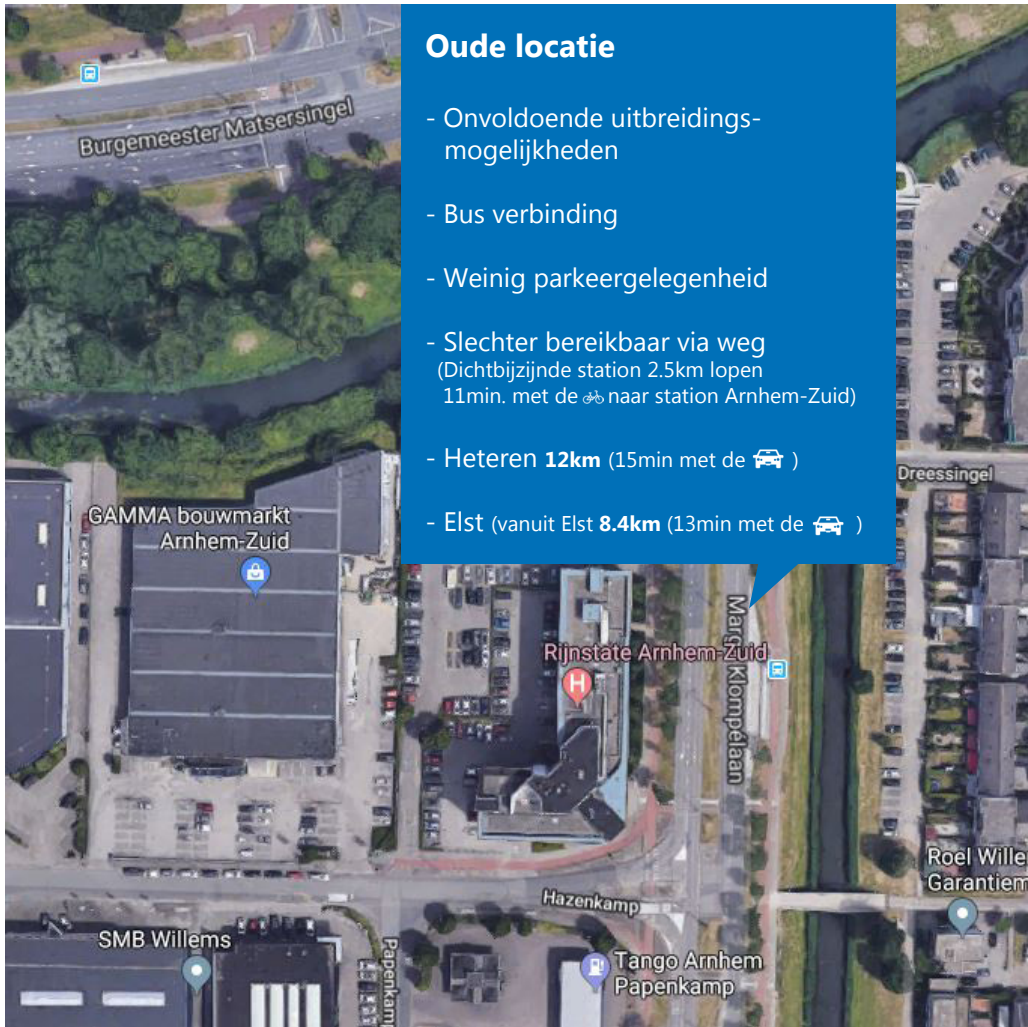
- A50
- N337
- N325

- Prima aansluiting met de trein (4 treinen in het uur)
- De nieuwe locatie is voor de gehele regio beter te bereiken.



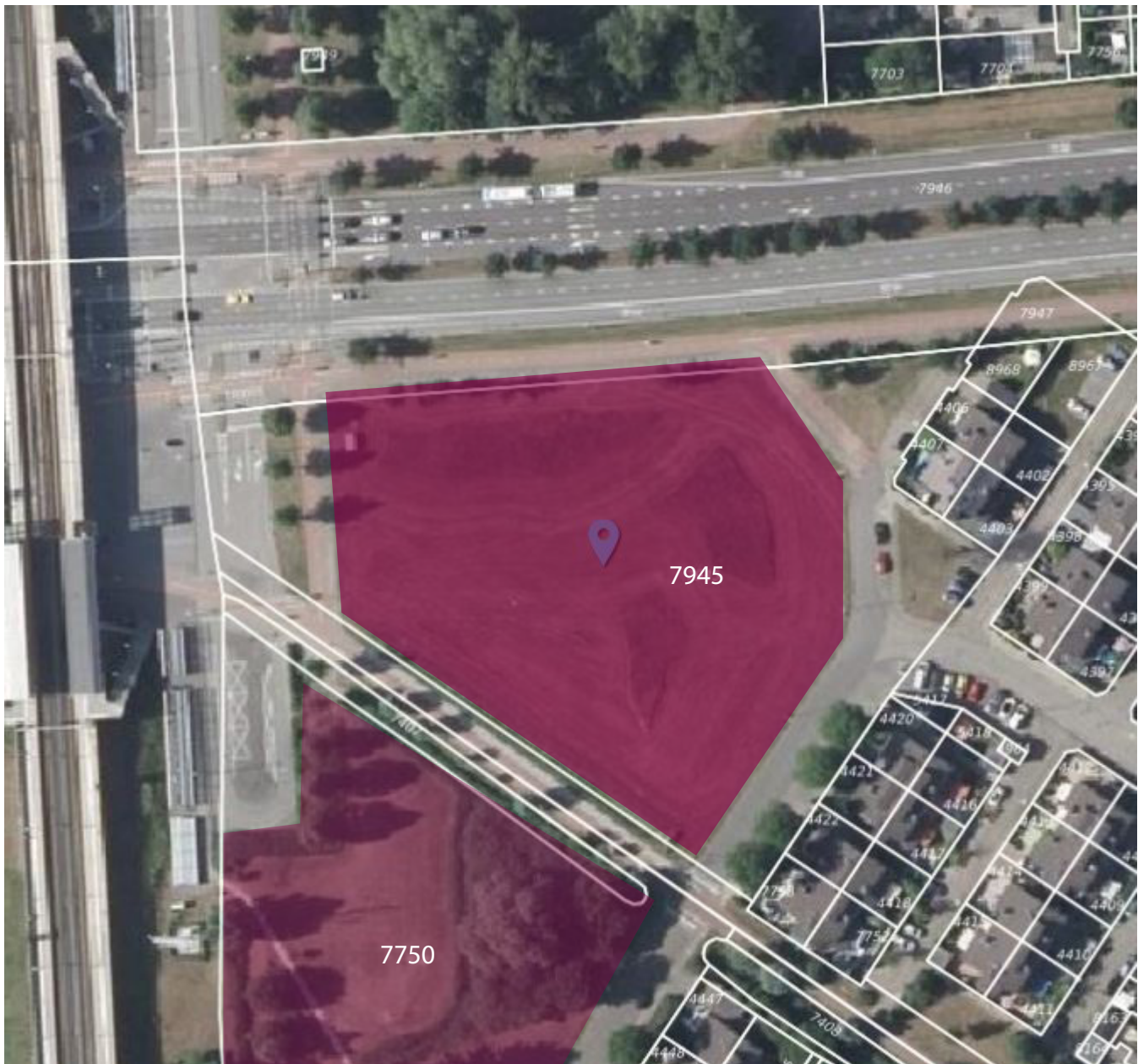
Arnhem heeft ten opzichte van de overige gemeenten de meeste inwoners en zal mede door de uitbreiding van de wijk Schuytgraaf verder groeien.





Nieuwe Poli 2.0 met de entree naar stationszijde

- Keel-neus-oorheelkunde
- Prikpost
- Gynaecologie
- Poliklinisch OK Centrum voor kleine en mogelijk grote ingrepen
- Radiologie
- Poli-Apotheek



*Heeft Rijnstate al gekeken naar grond **7945** en mogelijk grond **7750**?*

Mensen kunnen laagdrempelig de locatie bereiken dan de oude locatie en de locatie Elst.

Men kan vanuit Huissen, Elst en Heteren makkelijk deze locatie bereiken d.m.v. auto en openbaarvervoer.

Laatste is wenselijk met het oog op het mileu.